



# Berrefonds

## Werkbeschrijving Wikkeldoekje

### Een woordje uitleg

Bij de overlijden van een kindje mogen ouders in het ziekenhuis een wikkeldoekje kiezen om hun kindje zacht in te bakeren. De wikkeldoekjes worden gemaakt in 5 verschillende maten XS, S, M, L en XL. Afhankelijk van de zwangerschapsduur waarop het kindje geboren is, weet je welke maat het beste past. Deze maat kan je raadplegen in de tabel onderaan.

### De stof

De wikkeldoekjes worden aan de binnenkant bekleed met fleece. De buitenkant wordt met een niet-rekbaar katoentje afgewerkt.

Het kleine kapje dat over het hoofdje komt, wordt bij voorkeur afgewerkt in hetzelfde katoentje. Dat geeft het mooiste resultaat.

### De kleur

Gebruik voor de buitenkant stoffen in zachte kleuren. Dat mag effen of met een print zijn. Voor de kleinste maatjes werk je best niet met te grote prints. Voor de binnenkant gebruik je liefst wit of ecru. Ook wikkeldoekjes die volledig wit zijn worden vaak gekozen.

### De afwerking

Om het wikkeldoekje mooi te laten sluiten vragen we om een dubbel lintje te bevestigen. Dit kan best aan de rechter- of linkerkant van de wikkeldoek. Je mag het wikkeldoekje eventueel afwerken met een applicatie. Dit geeft een persoonlijke toets en maakt het "one of a kind". Elk wikkeldoekje krijgt een Berrefonds-naailabel.

### Benodigheden

- 2 stukken stof (1 lap katoen en 1 lap fleece)
- 1 stuk stof katoen voor het kapje
- 1 lintje
- 1 Berrefonds-naailabel (op te halen in een Koesterhuis)

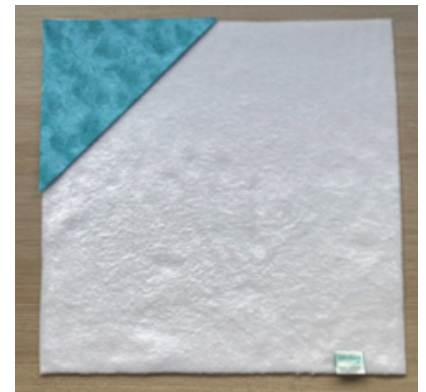


## Maattabel

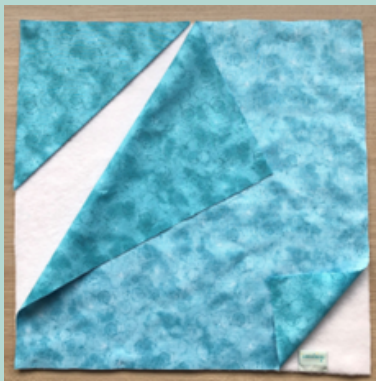
Maat	XS	S	M	L	XL
Duur van de zwangerschap	<16 weken	16 - 20 weken	20 - 25 weken	26 - 34 weken	vanaf 34 weken
2 stukken stof	20 cm x 20 cm	30 cm x 30 cm	40 cm x 40 cm	50 cm x 50 cm	65 cm x 65 cm
1 stuk stof	12 cm x 12 cm	16 cm x 16 cm	20 cm x 20 cm	24 cm x 24 cm	30 cm x 30 cm
Lintje	50 cm	65 cm	80 cm	90 cm	120 cm

## Stappenplan

1 Plooi het kleine vierkant diagonaal met de goede kanten naar buiten.  
Leg deze driehoek in een hoek van het grote vierkant op de goede kant van de fleecce / badstof.



2



Speld het Berrefonds-naailabel op de stof aan de onderzijde, minimum 4 cm van de hoek. Leg hierop het andere stuk zodat de grote vierkanten met de goede kanten op elkaar liggen.

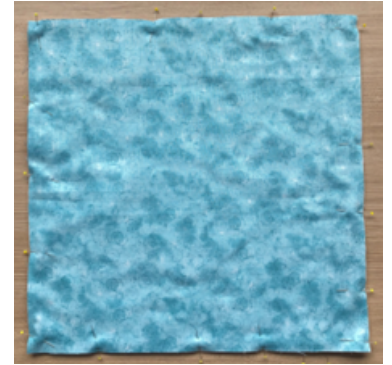




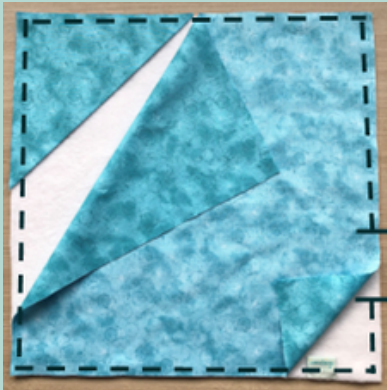
# Stappenplan

3

Speld de vierkanten helemaal rond zodat de fleecede of badstof goed vastzit tijdens het naaien.



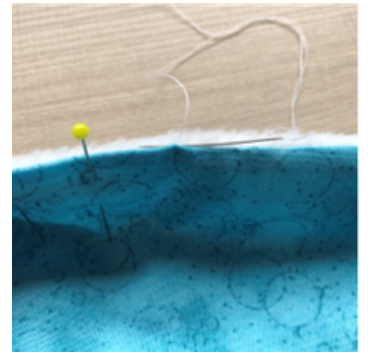
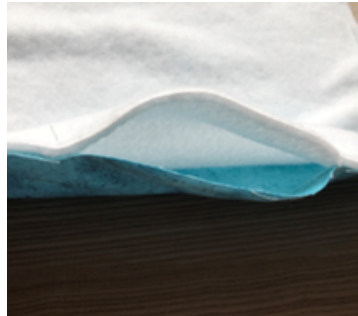
4



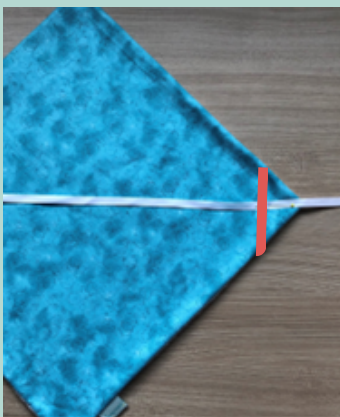
Stik de zijden van het vierkant zodat de driehoek ook mee genaaid wordt, maar laat een opening van 10 cm in een zijnaad onderaan om te keren (andere zijde dan het label). Gebruik een naadwaarde van 0,5 cm.

5

Keer alles om langs het keergat. Haal de hoekjes voorzichtig uit. Naai de opening met de hand onzichtbaar dicht.



6



Naai het lint op een hoek van het wikkeldoekje op een afstand van 1/3e van de lengte van het lint. (rood streepje). Je kan hier eventueel een knopje of een andere subtiele applicatie aanbrengen als versiering.

Dankjewel! ♥